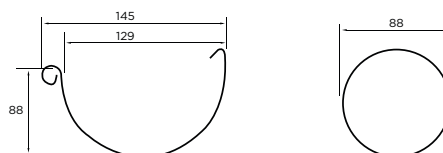




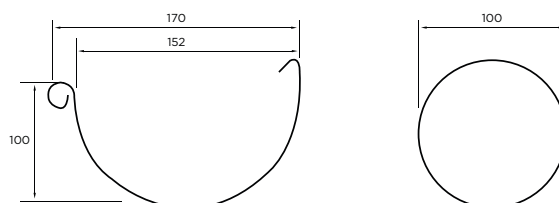
Sistemul de jgheaburi și burlane de la Metigla este format din 19 elemente special concepute pentru preluarea apelor pluviale. Acesta se poate adapta perfect oricărui tip de acoperiș, indiferent de forma acestuia sau de materialul ales pentru învelitoare.

Datorită utilajelor de ultimă generație, piesele sistemului se îmbină perfect, rezultând un ansamblu etanș, care beneficiază de o garanție de 15 ani și o durată de viață estimată la 50 de ani.

Metigla produce jgheaburi semi-rotunde, cu formă și dimensiuni calculate atât pentru o bună funcționalitate, cât și pentru un aspect elegant. Sistemul pluvial este disponibil în două dimensiuni: 165/100 mm și 125/88 mm, recomandate în funcție de dimensiunile acoperișului.



Sistem pluvial mic 125/88 mm



Sistem pluvial mare 165/100 mm

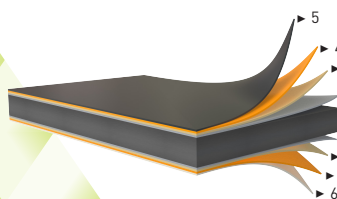
Valorile din secțiuni sunt exprimate în mm

Caracteristici tehnice generale - sistem pluvial

Material	Tablă oțel prevopsită
Grosimi disponibile (mm)	0.6 - 0.65
Clasă oțel	DX52 / DX53
Acoperire minimă de zinc (g Zn/m ²)	275
Strat de acoperire vopsea (μm)*	Prelaq Greencoat 2x35

Tipul și structura oțelului

Oțel S 280 GD cu strat de Zinc de 275 g/m², în conformitate cu EN 10346 și EN 10143.

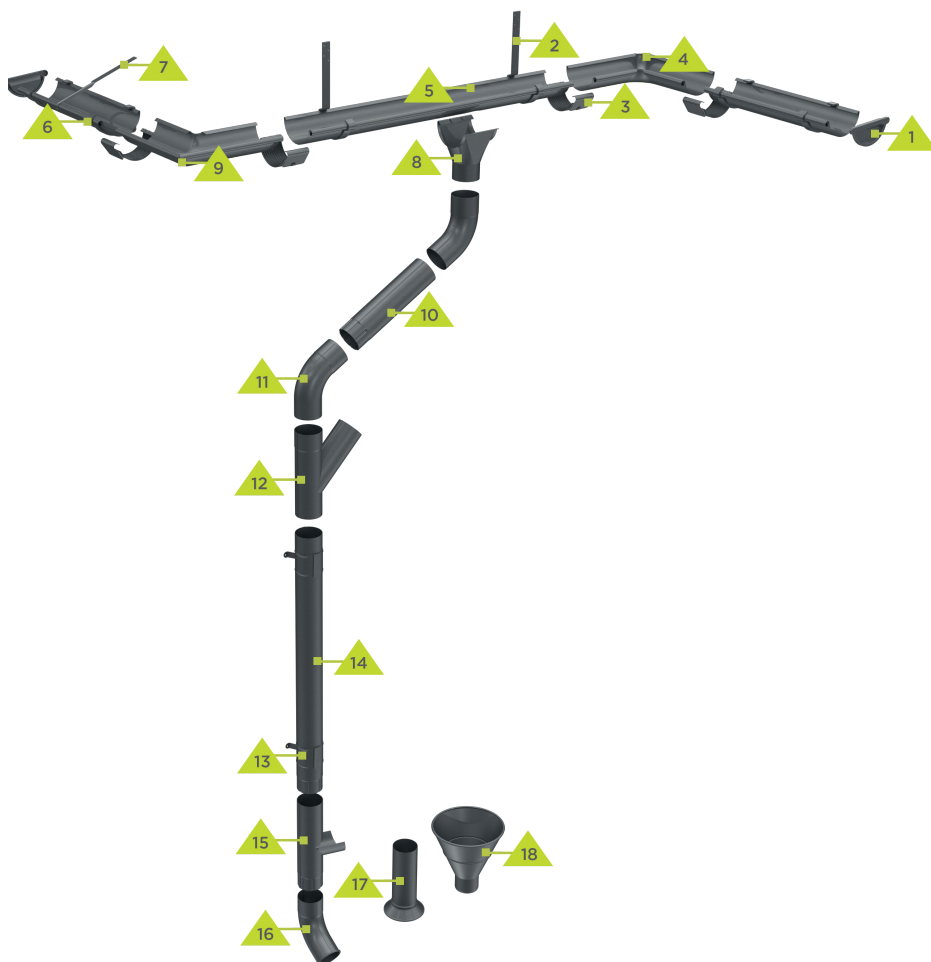


- 1 ▶ Tablă oțel
- 2 ▶ Strat de Zinc
- 3 ▶ Strat de pasivare
- 4 ▶ Strat primar de protecție
- 5 ▶ Strat de vopsea exterior
- 6 ▶ Strat de vopsea interior

- Sistem complet
- Adaptabil
- Montaj ușor
- Durată mare de viață
- Produs sustenabil

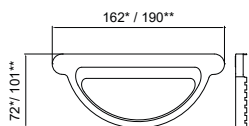
Elementele sistemului pluvial:

1. Capac jgheab
2. Cârlig jgheab
3. Piesă de îmbinare
4. Colțar interior 90°
5. Jgheab
6. Cârlig jgheab aplicat
7. Stabilizator jgheab
8. Racord jgheab-burlan
9. Colțar exterior 90°
10. Prelungitor burlan dublu-mufat
11. Cot burlan 60°
12. Ramificație burlan
13. Brățară burlan
14. Burlan
15. Element deversare
16. Element evacuare 60°
17. Racord canalizare
18. Pâlnie colectare
19. Prelungitor burlan



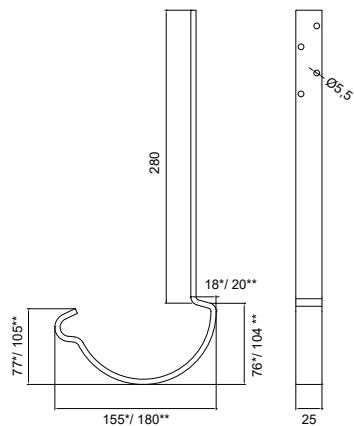
1. Capac jgheab

Este o piesă de închidere a jgheabului, acolo unde acesta nu se mai îmbină cu un alt element al sistemului pluvial. Capacul se montează după fixarea jgheabului.



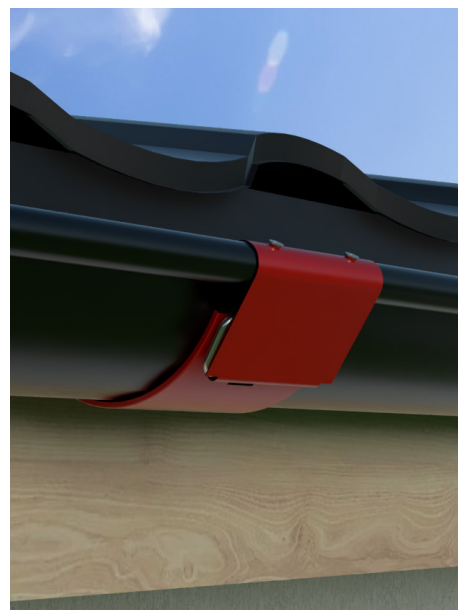
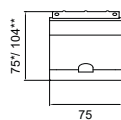
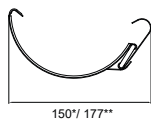
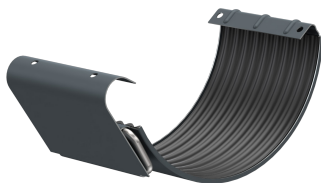
2. Cârlig jgheab

Este un element ce se montează pe căprior pentru a fixa și a susține jgheabul. Acesta prezintă o ambutisare pentru întărirea suplimentară a conturului, dublând astfel rezistența la răsfrangere și fixând jgheabul într-o șicană a profilului special construit.



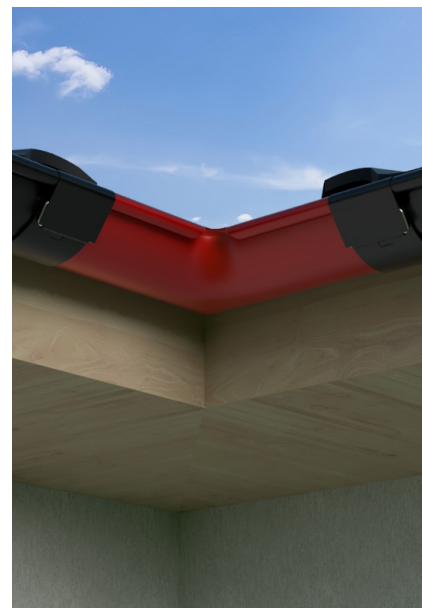
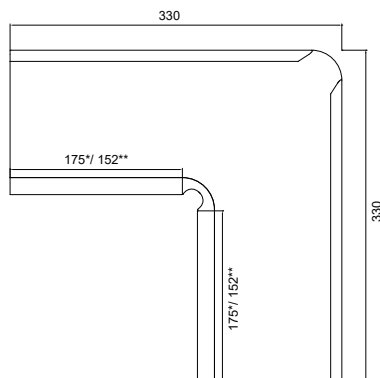
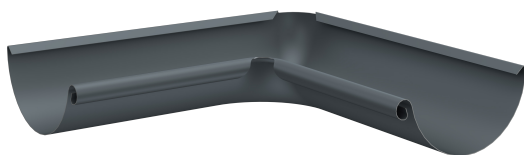
3. Piesă de îmbinare

Este un element ce îmbină două jgheaburi sau un jgheab cu un colțar. Pentru o etanșare perfectă a pieselor pe care le îmbină, este prevăzut cu o garnitură specială.



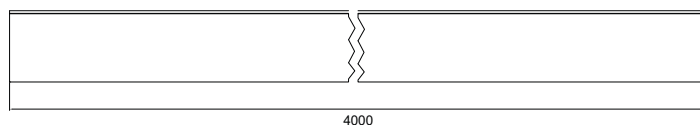
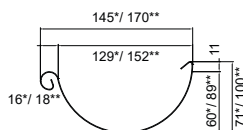
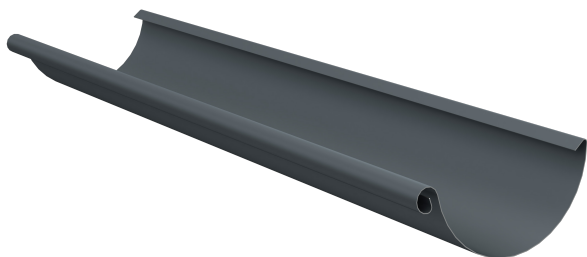
4. Colțar interior 90°

Este un element de legătura între două jgheaburi, conturând într-un mod estetic intersecția acestora la un colț interior al construcției. Are rol atât funcțional, de îmbinare a jgheaburilor și de conducere a apelor pluviale pe un traseu curv, cât și estetic, dând un plus de imagine acoperișului.



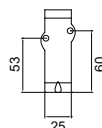
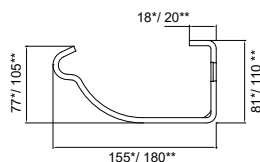
5. Jgheab

Este elementul principal al sistemului pluvial, ce captează apa de pe șarpantă și o conduce către elementul de evacuare. Se fixează cu ajutorul cârligelor și se îmbină cu alte elemente ale sistemului, conducând apele pluviale către burlan.



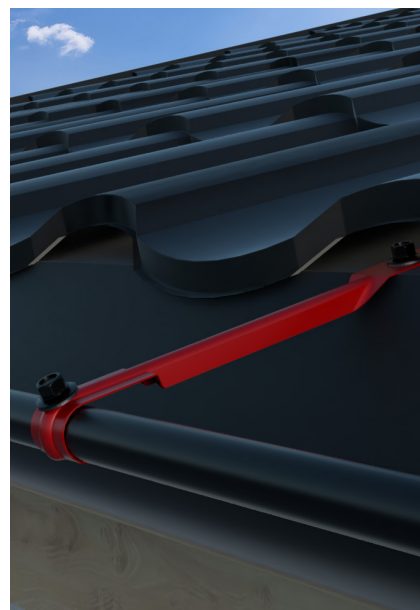
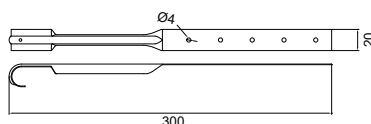
6. Cârlig jgheab aplicat

Este un element de fixare a jgheabului. Acesta se montează pe căprior cu ajutorul șuruburilor și are rolul de a susține jgheabul, chiar și în condiții meteo extreme.



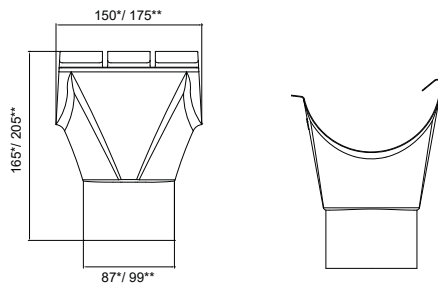
7. Stabilizator jgheab

Este un element ce întărește legătura dintre jgheab și șarpantă. Împiedică deformarea jgheabului sub acțiunea zăpezii.



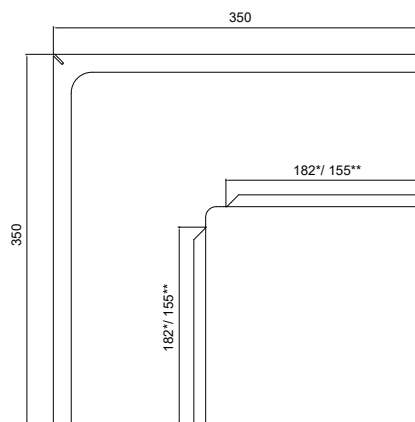
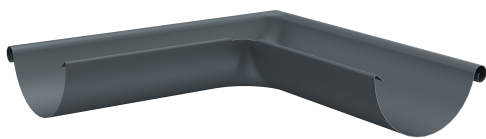
8. Racord jgheab-burlan

Este un element ce colectează apa din jgheab și o conduce către burlan. Se assemblează prin fixarea părții superioare de jgheab și a celei inferioare de cot, făcând astfel legătura între jgheab și burlan.



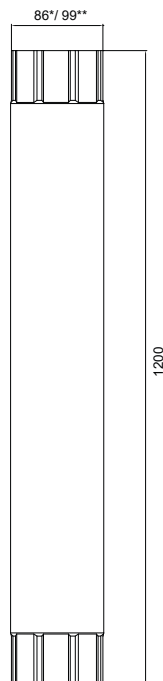
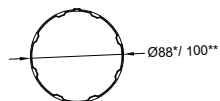
9. Colțar exterior 90°

Este un element de legătura între două jgheaburi, conturând într-un mod estetic intersecția acestora la un colț exterior al construcției. Are rol atât funcțional, de îmbinare a jgheaburilor și de conducere a apelor pluviale pe un traseu curb, cât și estetic, dând un plus de imagine acoperișului.



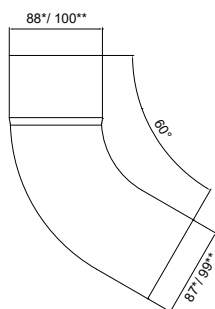
10. Prelungitor burlan dublu-mufat

Este un element similar cu burlanul, cu lungimea de 1.2 metri, mufat la ambele capete. Se pot obține astfel 2 prelungitoare cu lungimi diferite.



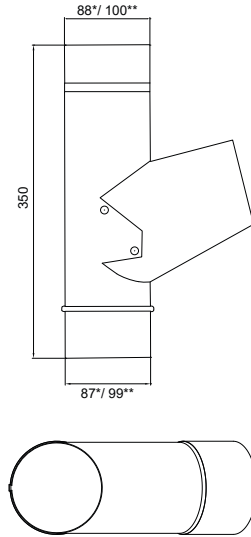
11. Cot burlan 60°

Este un element ce schimbă direcția de scurgere a apei. De regulă, cotul îmbină racordul jgheab-burlan cu prelungitorul burlan sau două burlane între ele.



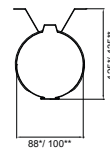
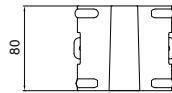
12. Ramificație burlan

Este elementul care permite preluarea apei pluviale din două burlane într-o coloană de burlan principală, pentru evitarea amplasării a două coloane de burlane apropiate.



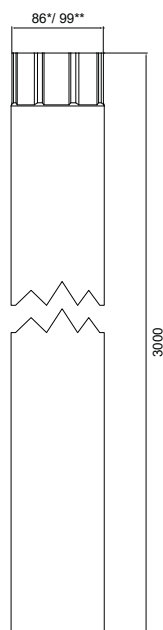
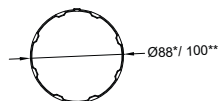
13. Brățară burlan

Este elementul ce fixează burlanul de peretele construcției. Pe lângă acest rol funcțional, poate avea și rol estetic, dacă este poziționat pe îmbinările dintre elemente.



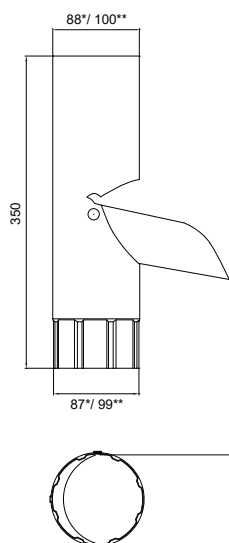
14. Burlan

Este elementul ce preia apa din racordul jgheab-burlan și o conduce către sol. Se assemblează prin îmbinare succesivă, prin intermediul zonei îngustate, care intră în piesa conjugată.



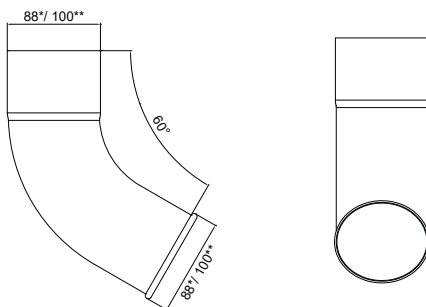
15. Element deversare

Este elementul ce permite deschiderea la nevoie a unui burlan și colectarea apei pluviale care circulă prin acesta cu scopul de a o utiliza în diverse acțiuni gospodărești.



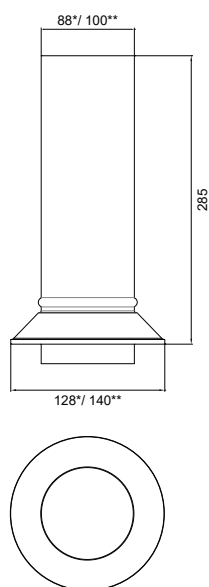
16. Element evacuare 60°

Este elementul care direcționează apa la nivelul solului. În cazul în care construcția prevede un sistem subteran de colectare a apelor pluviale, elementul de evacuare va fi înlocuit de un cot burlan care va face legătura cu gura subterană de colectare.



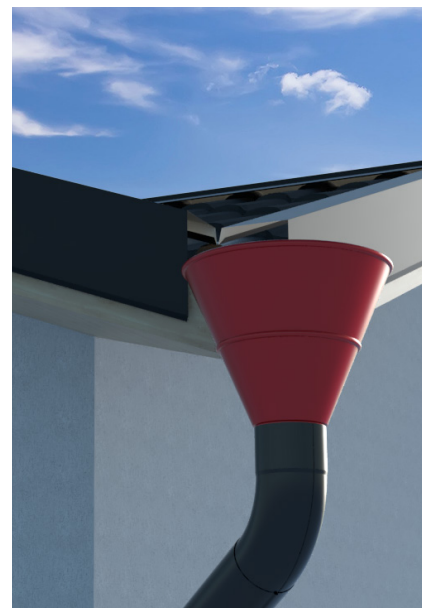
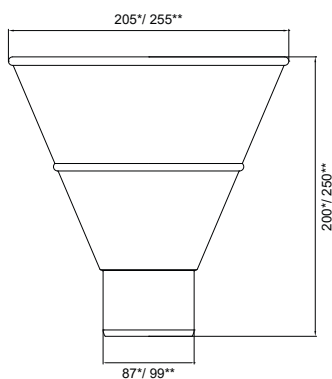
17. Racord canalizare

Este elementul care face legătura între burlan și sistemul subteran de canalizare, în cazul în care construcția nu prevede o evacuare a apelor pluviale la nivelul solului.



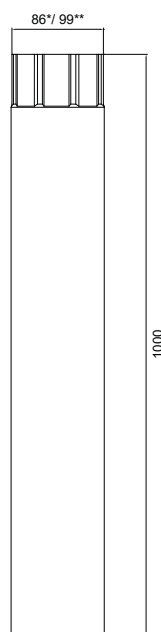
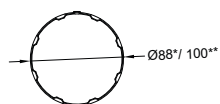
18. Pâlnie colectoare

Este elementul ce preia apa de la intersecția a două șarpante, acolo unde nu este posibilă montarea unui jgheab. Are rolul de a conduce apele pluviale de pe acoperiș în burlan, prin cotul burlan.



19. Prelungitor burlan

Este un element similar cu burlanul, cu lungimea de un metru, ce se folosește la apropierea scurgerii de la marginea șarpantei la nivelul peretelui.



Valorile din secțiunile reprezentate la fiecare element al sistemului pluvial sunt exprimate în mm.

*valori pentru sistemul pluvial mic - 125/88

**valori pentru sistemul pluvial mare - 165/100