

Caracteristici tehnice profil Mira

Material	Tablă oțel prevopsită				
Grosimi disponibile (mm)	0.5				
Clasă oțel	minim S250GD				
Acoperire minimă de zinc (g Zn/m ²)	275				
Strat exterior de acoperire vopsea (μm)*	SP L	SP MAT	PVDF	PUR NOVA	PUR
	25	35	25	55	55

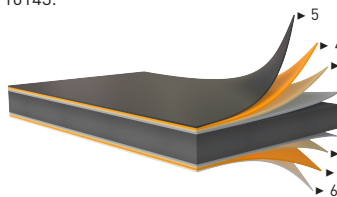
Lățime totală (mm)	1195
Lățime utilă (mm)	1100
Greutate pe suprafață (kg/m ²)	~4.4
Lungime minimă (mm)	410
Lungime maximă recomandată** (mm)	4960
Înălțime cută (mm)	32
Lungime pas (#)	350
Pantă minimă recomandată (°)	14

*SP L - Polyester lucios
 SP MAT - Polyester mat
 PVDF - Polifluorură de viniliden
 PUR - Poliuretan
 PUR NOVA - Poliuretan mat

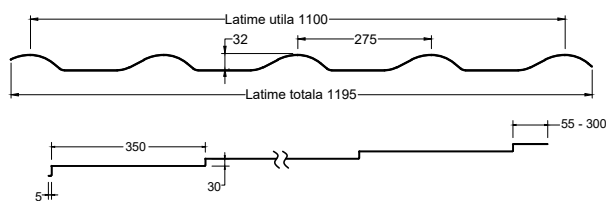
**Metigla poate produce țiglă metalică la lungimea solicitată de client, însă, pentru a putea fi încărcată, transportată și descărcată fără a produce deteriorarea acestuia, se recomandă ca lungimea maximă comandată să fie de 4960 mm.

Tipul și structura oțelului

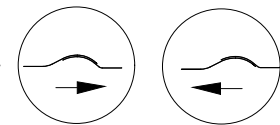
Oțel minim S250GD cu strat de zinc de **275 g/m²**, în conformitate cu EN 10346 și EN 10143.



- 1 ▶ Tablă oțel
- 2 ▶ Strat de zinc
- 3 ▶ Strat de pasivare
- 4 ▶ Strat primar de protecție
- 5 ▶ Strat de vopsea exterior
- 6 ▶ Strat de vopsea interior



Detalii de îmbinare între foile de tablă Mira



Valorile din secțiuni sunt exprimate în mm

- Estetic
- Greutate redusă
- Adaptabil
- Montaj ușor
- Durată mare de viață
- Produs sustenabil